



PREFEITURA MUNICIPAL DE PARANAGUÁ
Secretaria Municipal de Educação e Ensino Integral



CADERNO 24

MATEMÁTICA



EJA

PARANAGUÁ



PREFEITURA MUNICIPAL DE PARANAGUÁ
Secretaria Municipal de Educação e Ensino Integral

BATERIA CARREGADA PARA MAIS UM PERÍODO DE ESTUDOS!



NÃO DEIXE DE MANTER CONTATO COM SEUS PROFESSORES.

ESTAMOS AQUI PARA APOIAR UM AO OUTRO!

ENTÃO... BORA ESTUDAR?



PREFEITURA MUNICIPAL DE PARANAGUÁ
Secretaria Municipal de Educação e Ensino Integral

VOCÊ CONHECE O **QUADRO NUMÉRICO**? O EXEMPLO ABAIXO MOSTRA UM QUADRO COM OS NÚMEROS ATÉ 100. A PARTIR DELE APRENDEMOS SOBRE OS **PADRÕES NUMÉRICOS** E ISSO NOS AJUDA A COMPREENDER AS **SEQUÊNCIAS EXISTENTES** E TAMBÉM NOS APONTA A SEQUÊNCIA INFINITA DE NÚMEROS QUE PODEMOS REALIZAR. (EF01 MA02)

OBSERVE:

	1	2	3	4	5	6	7	8	9
10	11	12	13	14	15	16	17	18	19
20	21	22	23	24	25	26	27	28	29
30	31	32	33	34	35	36	37	38	39
40	41	42	43	44	45	46	47	48	49
50	51	52	53	54	55	56	57	58	59
60	61	62	63	64	65	66	67	68	69
70	71	72	73	74	75	76	77	78	79
80	81	82	83	84	85	86	87	88	89
90	91	92	93	94	95	96	97	98	99
100	101	102	103	104	105	106	107	108	109

1) **OBSERVE ALGUNS PADRÕES DESTACADOS NELE:** PADRÕES DE 10 EM 10, PADRÕES NAS DIAGONAIS, PADRÕES NA HORIZONTAL, PADRÕES NA VERTICAL. POR EXEMPLO: OS NÚMEROS QUE ESTÃO DESTACADOS EM VERDE SÃO OS RESULTADOS DA TABUADA DO 9! OS NÚMEROS QUE ESTÃO DESTACADOS EM AMARELO FORMARAM UMA "ESCALA QUE DESCE" COM NÚMEROS IGUAIS: 11,22,33, ETC. OS QUE ESTÃO DESTACADOS EM VERMELHO SÃO AS DEZENAS EXATAS: 10, 20, 30, ETC. ENFIM... PODEMOS ENCONTRAR DIVERSOS PADRÕES NO QUADRO NUMÉRICO. **QUANTO MAIS FORMOS PERCEBENDO ESSES PADRÕES, MAIS FÁCIL SERÁ COMPREENDER A FORMAÇÃO DOS CÁLCULOS E ISSO NOS AJUDA MUITO NA RESOLUÇÃO DE QUALQUER TIPO DE RACIOCÍNIO.**



PREFEITURA MUNICIPAL DE PARANAGUÁ
Secretaria Municipal de Educação e Ensino Integral

2) OBSERVE ESTE OUTRO EXEMPLO E OS PADRÕES DESTACADOS NELE. VAMOS PROPOR A VOCÊ QUE CIRCULE O NÚMERO 88 E DESTAQUE ALGUM PADRÃO NUMÉRICO AO REDOR DELE. PODE SER COMO OS EXEMPLOS JÁ MOSTRADOS ATÉ AQUI.

1	2	3	4	5	6	7	8	9	10
11	12	13	14	15	16	17	18	19	20
21	22	23	24	25	26	27	28	29	30
31	32	33	34	35	36	37	38	39	40
41	42	43	44	45	46	47	48	49	50
51	52	53	54	55	56	57	58	59	60
61	62	63	64	65	66	67	68	69	70
71	72	73	74	75	76	77	78	79	80
81	82	83	84	85	86	87	88	89	90
91	92	93	94	95	96	97	98	99	100

3) NESTE QUADRO NUMÉRICO ALGUNS NÚMEROS FORAM RETIRADOS PARA QUE VOCÊ VISUALIZE MELHOR OS PADRÕES PROPOSTOS. PERCEBA:

- * NA PRIMEIRA LINHA, UMA SEQUÊNCIA DE 1 A 10;
- * NA DIAGONAL QUE INICIA PELO 1, A CONTA É FEITA SEMPRE DE 11 EM 11;
- * NA DIAGONAL QUE INICIA NO 10, A CONTAGEM É FEITA SEMPRE DE 9 EM 9;
- * NA ÚLTIMA COLUNA, A CONTAGEM OCORREU SEMPRE DE 10 EM 10;

1	2	3	4	5	6	7	8	9	10
	12							19	20
		23					28		30
			34			37			40
				45	46				50
				55	56				60
			64			67			70
		73					78		80
	82							89	90
91									100

**** QUE TAL VOCÊ CRIAR AO MENOS OUTROS DOIS PADRÕES NUMÉRICOS NESSE QUADRO? PARA ISSO, PODERÁ COMPLETAR COM OS NÚMEROS QUE FALTAM. VOCÊ CONSEGUE!!**



6) VAMOS MULTIPLICAR: (EF04MA03)



$2 \times \square = 18$

$7 \times \square = 49$

$8 \times \square = 32$

$3 \times \square = 0$

$4 \times \square = 20$

$4 \times \square = 36$

$5 \times \square = 45$

$6 \times \square = 42$

$5 \times \square = 15$

$9 \times \square = 54$

$1 \times \square = 10$

$3 \times \square = 12$

$2 \times \square = 6$

$7 \times \square = 21$

$8 \times \square = 72$

$3 \times \square = 15$

$4 \times \square = 4$

$4 \times \square = 16$

$5 \times \square = 30$

$6 \times \square = 54$

$5 \times \square = 45$

$9 \times \square = 27$

$1 \times \square = 8$

$3 \times \square = 12$

$2 \times \square = 4$

$7 \times \square = 28$

$8 \times \square = 16$

$3 \times \square = 9$

$4 \times \square = 32$

$4 \times \square = 8$

$5 \times \square = 50$

$6 \times \square = 12$

$5 \times \square = 25$

$9 \times \square = 81$

$1 \times \square = 4$

$3 \times \square = 15$



7)CONTINUE MULTIPLICANDO...

$$\begin{array}{r} 66 \\ \times 4 \\ \hline \end{array}$$

$$\begin{array}{r} 52 \\ \times 2 \\ \hline \end{array}$$

$$\begin{array}{r} 49 \\ \times 3 \\ \hline \end{array}$$

$$\begin{array}{r} 64 \\ \times 5 \\ \hline \end{array}$$

$$\begin{array}{r} 36 \\ \times 7 \\ \hline \end{array}$$

$$\begin{array}{r} 41 \\ \times 9 \\ \hline \end{array}$$

$$\begin{array}{r} 35 \\ \times 8 \\ \hline \end{array}$$

$$\begin{array}{r} 37 \\ \times 2 \\ \hline \end{array}$$

$$\begin{array}{r} 15 \\ \times 6 \\ \hline \end{array}$$

$$\begin{array}{r} 24 \\ \times 4 \\ \hline \end{array}$$



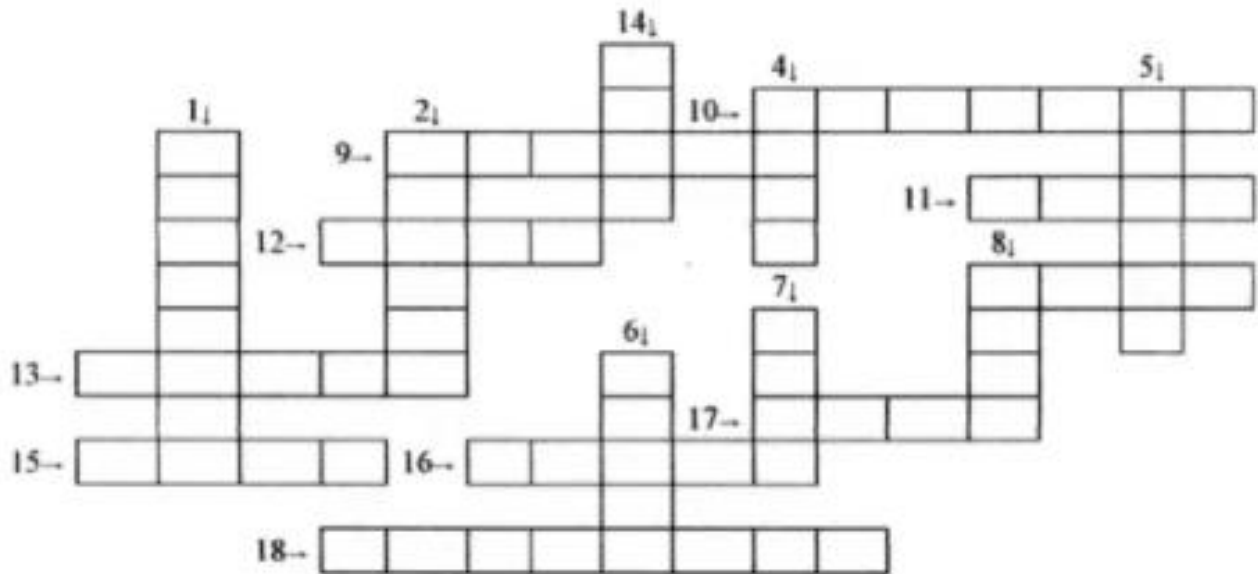


8) RESPONDA RÁPIDO. TENDE RESOLVER OS CÁLCULOS IMAGINANDO AS SEGUINTE S S ITUAÇÕES. MAS, SE PREFERIR, REGISTRE A FORMA COMO CALCULOU.

1) NÓS TEMOS 5 DEDOS NA MÃO. TRÊS CRIANÇAS JUNTAS TÊM QUANTOS DEDOS?	2) SE UMA CESTA TEM 6 PÃES, QUANTOS PÃES HÁ EM 3 CESTAS IGUAIS?	3) EM UM ÁLBUM DE FIGURINHAS HÁ 5 PÁGINAS. EM CADA PÁGINA ESTÃO COLADAS 4 FIGURINHAS. DESCUBRA QUANTAS FIGURINHAS ESTÃO COLADAS NESSE ÁLBUM.
4) UM CARRO TEM 4 RODAS. QUANTAS RODAS TERÃO 3 CARROS?	5) NUM GALINHEIRO HÁ 6 GALINHAS. SE CADA GALINHA TEM 2 PÉS, DESCUBRA QUANTOS PÉS HÁ AO TODO NO GALINHEIRO?	6) UMA CAMISA TEM 7 BOTÕES. DE QUANTOS BOTÕES EU VOU PRECISAR PARA PÔR EM 4 CAMISAS IGUAIS?
7) UMA CAIXA TEM 8 CAQUIS. QUANTOS CAQUIS TÊM 3 CAIXAS IGUAIS?	8) FIZ UM SUCO COM 3 LARANJAS. DE QUANTAS LARANJAS PRECISAREI PARA FAZER 3 SUCOS IGUAIS?	9) 1 CARRO TEM 4 RODAS. QUANTAS RODAS TÊM 5 CARROS?



9) AGORA VOCÊ VAI DIVIDIR AS OPERAÇÕES SUGERIDAS ABAIXO. OS RESULTADOS VOCÊ TAMBÉM PODERÁ PREENCHÊ-LOS NA CRUZADINHA, MAS POR EXTENSO!



RESOLVA AS OPERAÇÕES E COMPLETE A CRUZADINHA COM OS RESULTADOS:

1) $56 : 4 =$

2) $75 : 5 =$

3) $63 : 9 =$

4) $36 : 3 =$

5) $60 : 2 =$

6) $80 : 4 =$

7) $72 : 9 =$

8) $48 : 8 =$

9) $32 : 8 =$

10) $90 : 5 =$

11) $16 : 8 =$

12) $64 : 8 =$

13) $78 : 6 =$

14) $49 : 7 =$

15) $54 : 9 =$

16) $30 : 6 =$

17) $27 : 9 =$

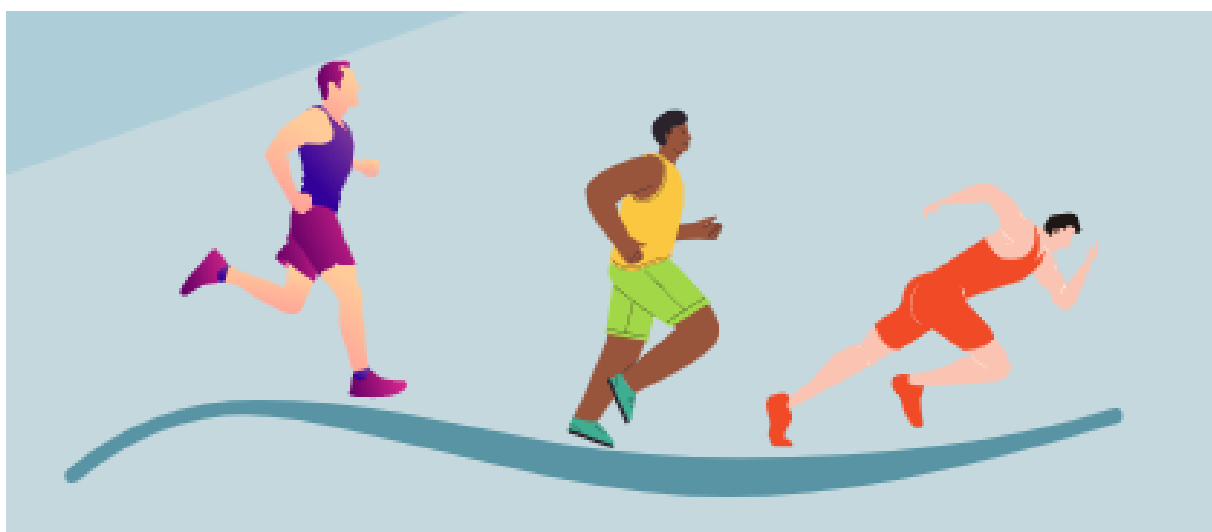
18) $120 : 3 =$





PREFEITURA MUNICIPAL DE PARANAGUÁ
Secretaria Municipal de Educação e Ensino Integral

ESTUDAR REQUER ESFORÇO... E ASSIM COMO OS
ATLETAS, VOCÊ TAMBÉM CUMPRE UMA MARATONA A
CADA FINAL DOS CADERNOS DE ATIVIDADES REMOTAS
DA EJA...



SAIBAM QUE TODOS VOCÊS NOS ORGULHAM MUITO POR CADA
PASSO DADO ATÉ AQUI!

VOCÊS JÁ SÃO VENCEDORES!

NÃO ESQUEÇAM DISSO!

UM FORTE ABRAÇO DA EQUIPE EJA!

ATÉ O PRÓXIMO CADERNO!